

MWM 25H2-Kit für TCG 3016

Erdgasanwendungen mit bis zu 25 Vol.-% Wasserstoff

- TCG 3016 werkseitige Lösung für 25 Vol.-% Wasserstoffbeimischung*
- Unterstützt die Energiewende und die Reduzierung von Treibhausgasen
- Flexibler Betrieb für Erdgasgemische mit bis zu 25 Vol.-% Wasserstoff

*TCG 3016-Nachrüstkit erhältlich

Die Baureihe TCG 3016 bietet nun die Möglichkeit des Betriebs mit bis zu 25 Vol.-% Wasserstoffbeimischung zum Erdgas sowohl für 50 Hz als auch für 60 Hz. Dies ist nicht nur für Neuanlagen möglich, sondern es gibt auch Nachrüstlösungen für Bestandsanlagen im Feld. Es sei darauf hingewiesen, dass ein mit Erdgas betriebenes Aggregat weiterhin mit bis zu 10% Wasserstoffbeimischung zum Erdgas ohne technische Änderungen betrieben werden kann.

TCG 3016 – 25H2-Kit für 10–25 Vol.-% Beimischung

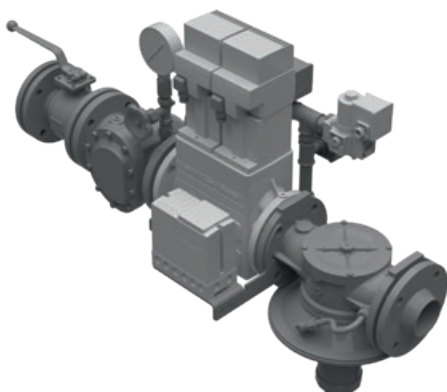
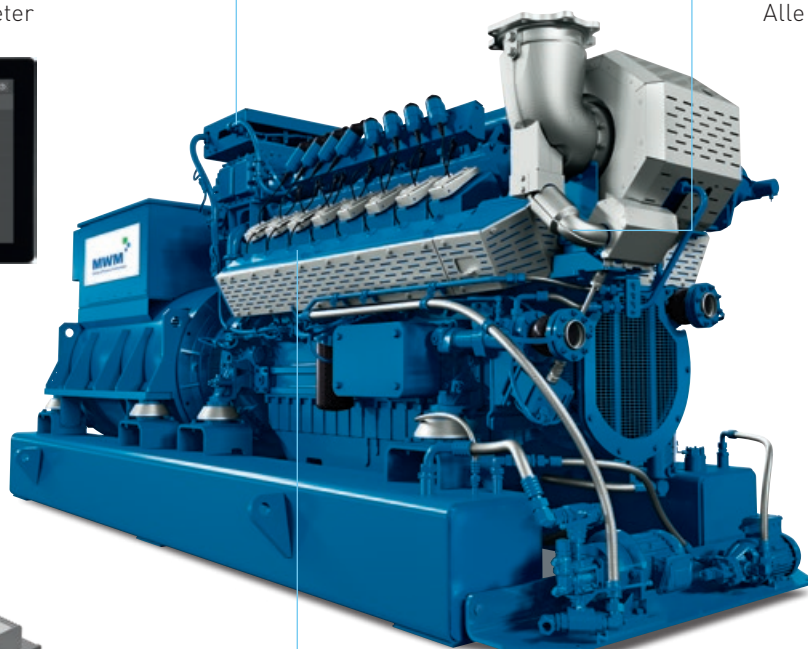
Steuerung

Optimierte Zündparameter



Wastegate

Alle Zylinderzahlen



Gasregelstrecken (Nulldruck und Vordruck)

H₂-fähige Gasregelstrecken

Ansaugkrümmer

Eine Flammendurchschlagsicherung pro Zylinder



Produktverbesserungen und -änderungen

Steuerung

- Optimierte Zündparameter für beste Leistung mit Wasserstoffgemischen

Gasregelstrecken (Nulldruck und Vordruck)

- Kompatibel mit den geltenden Wasserstoff- und Sicherheitsstandards zur Gewährleistung eines sicheren Betriebs

Wastegate

- Für alle Zylinderzahlen

Ansaugkrümmer

- Eine Flammendurchschlagsicherung pro Zylinder, die speziell für die Verwendung mit Wasserstoffgemischen entwickelt wurde
- Für die sichere Funktion mit Wasserstoffgemischen

Erdgasanwendungen mit 25 Vol.-% H₂

NO_x ≤ 500 mg/Nm³, 1,0 g/bhp·h¹⁾

| Motortyp | TCG 3016 | V08 | V08 | V12 | V12 | V16 | V16 | V16 |
|---|----------|------------------|------------------|------------------|------------------|------------------|------------------|------------------|
| Konfiguration | | P+ ⁴⁾ | P+ ⁴⁾ | P+ ⁴⁾ | P+ ⁴⁾ | P+ ⁴⁾ | P+ ⁴⁾ | S+ ⁵⁾ |
| Frequenz | Hz | 50 | 60 | 50 | 60 | 50 | 60 | 50 |
| Elektrische Leistung | kW | 400 | 400 | 600 | 600 | 800 | 800 | 1.000 |
| Thermische Leistung ²⁾ | kW | 403 | 423 | 614 | 637 | 816 | 848 | 1.092 |
| Elektrischer Wirkungsgrad ³⁾ | % | 42,8 | 41,9 | 43,0 | 42,4 | 43,3 | 42,2 | 41,5 |
| Thermischer Wirkungsgrad | % | 43,1 | 44,4 | 44,1 | 45,0 | 44,2 | 45,1 | 45,7 |
| Gesamtwirkungsgrad | % | 85,9 | 86,3 | 87,1 | 87,4 | 87,5 | 87,3 | 87,2 |

1) 5 % O₂ und trockene Abgase.

2) ± 8 %.

3) Nach ISO 3046-1 bei U= 0,4 kV, cosphi = 1,0 bei 50 Hz.

4) P+ = High Efficiency plus 25H2-Kit. Optimiert für hohen elektrischen Wirkungsgrad mit 25 Vol.-% Wasserstoff Ausrüstung.

5) S+ = High Density plus 25H2-Kit. Erhöhte Leistungsdichte mit 25 Vol.-% Wasserstoff Ausrüstung.

TCG 3016 mit 25H2-Kit:

Schon heute bereit für die bevorstehende Einführung von 25 Vol.-% Wasserstoff im Erdgasnetz.