

# MWM 25H2-Kit für TCG 3020

## Erdgasanwendungen mit bis zu 25 Vol.-% Wasserstoff

- TCG 3020 werkseitige Lösung für 25 Vol.-% Wasserstoffbeimischung\*
- Unterstützt die Energiewende und die Reduzierung von Treibhausgasen
- Flexibler Betrieb für Erdgasgemische mit bis zu 25 Vol.-% Wasserstoff

\*TCG 3020-Nachrüstkit erhältlich

Die Baureihe TCG 3020 bietet nun die Möglichkeit des Betriebs mit bis zu 25 Vol.-% Wasserstoffbeimischung zum Erdgas. Dies ist nicht nur für Neuanlagen möglich, sondern es gibt auch Nachrüstlösungen für Bestandsanlagen im Feld. Es sei darauf hingewiesen, dass ein mit Erdgas betriebenes Aggregat weiterhin mit bis zu 10 % Wasserstoffbeimischung zum Erdgas ohne technische Änderungen betrieben werden kann.

## TCG 3020 – 25H2-Kit für 10–25 Vol.-% Beimischung

### Steuerung

Optimierte Zündparameter



### Explosionsschutzventil

Sicherer Betrieb mit Wasserstoff



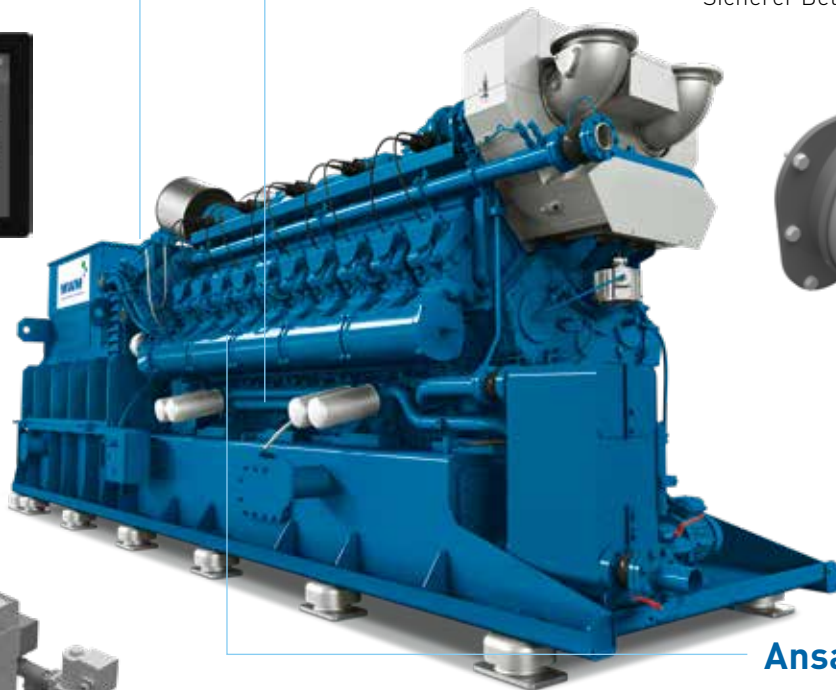
### Ansaugkrümmer

Eine Flammendurchschlag-sicherung pro Zylinder



### Gasregelstrecken (Nulldruck und Vordruck)

H<sub>2</sub>-fähige Gasregelstrecken



# Produktverbesserungen und -änderungen

## Steuerung

- Optimierte Zündparameter für beste Leistung mit Wasserstoffgemischen

## Gasregelstrecken (Nulldruck und Vordruck)

- Kompatibel mit den geltenden Wasserstoff- und Sicherheitsstandards zur Gewährleistung eines sicheren Betriebs

## Explosionsschutzventil

- Sicherer Betrieb mit Wasserstoff

## Ansaugkrümmer

- Eine Flammendurchschlagsicherung pro Zylinder, die speziell für die Verwendung mit Wasserstoffgemischen entwickelt wurde
- Für die sichere Funktion mit Wasserstoffgemischen

## Erdgasanwendungen mit 25 Vol.-% H<sub>2</sub>

NO<sub>x</sub> ≤ 500 mg/Nm<sup>3</sup>, 1,0 g/bhp·h<sup>1)</sup>

Motortyp	TCG 3020	V12	V12	V16	V16	V20	V20	V20	V20
Konfiguration		P+ <sup>4)</sup>	R+ <sup>5)</sup>	P+ <sup>4)</sup>	R+ <sup>5)</sup>	P+ <sup>4)</sup>	R+ <sup>5)</sup>	PV+ <sup>6)</sup>	RV+ <sup>7)</sup>
Elektrische Leistung <sup>2)</sup>	kW	1.380	1.380	1.840	1.840	2.300	2.300	2.000	2.000
Elektrischer Wirkungsgrad	%	44,6	43,9	44,6	43,6	44,6	43,6	44,0	43,3
Thermischer Wirkungsgrad <sup>3)</sup>	%	42,5	43,6	42,6	43,9	42,6	43,9	43,6	44,6
Generalüberholung	Bh	Bis zu 80.000							
Gesamtwirkungsgrad	%	87,1	87,5	87,2	87,5	87,2	87,5	87,6	87,9

1) 5 % O<sub>2</sub> und trockene Abgase.

2) Nach ISO 8528-1.

3) ± 8 %.

4) P+ = High Efficiency plus 25H2-Kit. Optimiert für hohen elektrischen Wirkungsgrad mit 25 Vol.-% Wasserstoff Ausrüstung.

5) R+ = High Response plus 25H2-Kit. Optimiert für hohen Gesamtwirkungsgrad mit 25 Vol.-% Wasserstoff Ausrüstung.

6) PV+ = High Efficiency for Requested Power plus 25H2-Kit. Optimiert für hohen elektrischen Wirkungsgrad bei geforderter Leistung mit 25 Vol.-% Wasserstoff Ausrüstung.

7) RV+ = High Response for Requested Power plus 25H2-Kit. Optimiert für hohen Gesamtwirkungsgrad bei geforderter Leistung mit 25 Vol.-% Wasserstoff Ausrüstung.

## TCG 3020 mit 25H2-Kit:

Schon heute bereit für die bevorstehende Einführung von 25 Vol.-% Wasserstoff im Erdgasnetz.